

Datenblatt

System Ug 0,8

Stand 1.1.2019

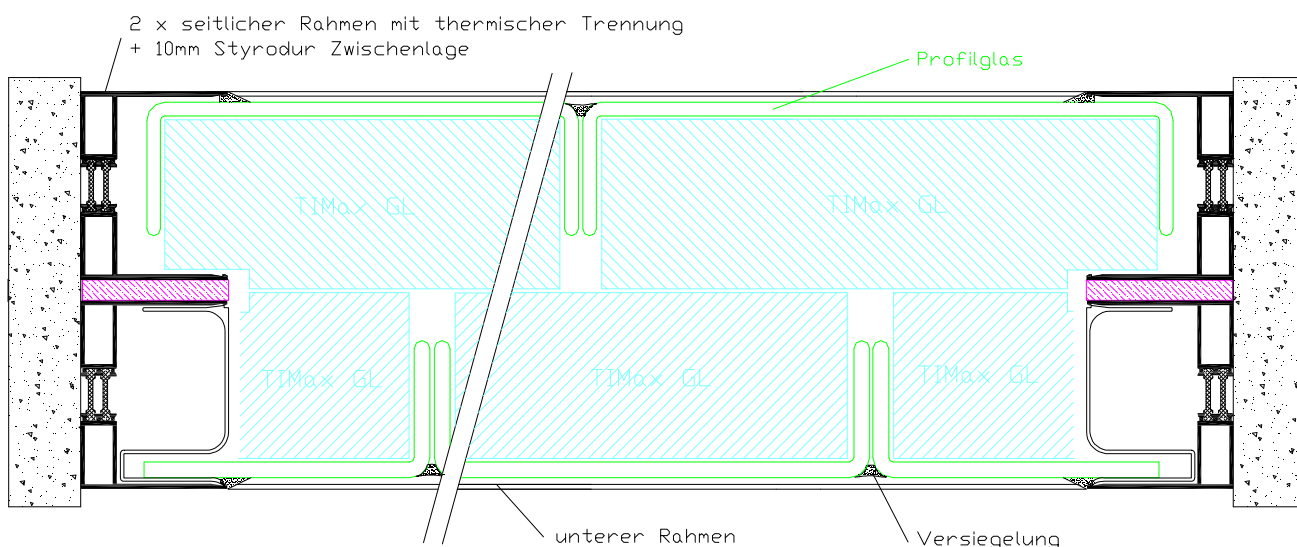
Mit dem **System Ug 0,8** können im Profilglas deutlich verbesserte U-Werte erreicht werden, indem der Scheibenzwischenraum auf 152mm vergrößert wird. Dies geschieht indem zwei einschalige Profilglassysteme mit separaten Aluminium-Rahmen versetzt gegeneinander montiert werden. Der Scheibenzwischenraum wird mit zwei Lagen TIMax® GL gefüllt, wodurch ein Ug-Wert von 0,79W/m²K erreicht wird. Eine noch bessere Wärmedämmung wird mit zwei Lagen unseres dichteren Materials TIMax® GL-PlusF erreicht (Ug-Wert 0,66W/m²K). Das System bietet zudem eine optimale Lichtstreuung und Lichtverteilung in die Raumtiefe. Die zulässige Bauhöhe der Glasfassade richtet sich nach der statischen Auslegung für einschalige

Profilglasfassaden und ist deswegen, im Vergleich zu doppelschaligem Profilglas, geringer. Für eine ballwurfsichere Sporthallenverglasung ist eine Fassadenvariante mit dreischaligem Aufbau ausführbar (Innenschale doppelschalig). Ein dreischaliger Aufbau mit außenliegender Doppelschale verbessert die Statik des Systems und kann erforderlich sein, wenn mit höheren Windlasten oder längeren Glasbahnen geplant wird.

Einbau: Siehe Montageanleitung

Ausschreibungstext zum Herunterladen:

www.wacotech.de , Produkte Profilglas



Bauphysikalische Daten

für System Ug 0,8 mit zwei Lagen TIMax® GL oder TIMax® GL-PlusF im Profilglas mit erweitertem Scheibenzwischenraum von 152mm

Profilglastype + Rahmensystem	Dämmeinlage	Ug-Wert [W/m²K]	g-Wert direkt	Lichttransmission direkt	Schall Rw [dB]
Innen- und Außenschale Profilglas 262/60/7 mit Glaszwischenraum von ca. 152mm,	zwei Lagen TIMax® GL	0,79*	0,23*	0,25*	53*
zwei getrennte Rahmen mit 10mm Styrodur-Zwischenlage	zwei Lagen TIMax® GL-PlusF	0,66*	0,16*	0,17*	53*

* Gemessene Werte, Prüfzeugnis vorhanden